

Geodaten Naturschutz	natur
Artvorkommen	arten
Tierarten	fauna
Vögel	voegel
Brutvögel	brutvog

<b>Name:</b> Schwarzstorch 2000–2016 (horstgenaue Darstellung)	<b>Kurz:</b> sst_p
--	--------------------

**Erläuterung:**

- Die Schwarzstorchhorste werden landesweit jährlich von den ehrenamtlich tätigen Horstbetreuern (Projektgruppe Großvogelschutz Mecklenburg-Vorpommern) erfasst und seit 2000 in einem Gesamtdatensatz für M-V zusammengefasst. Die Brutangaben werden vom Landeskoordinator, Herrn Rohde, zusammengestellt
- Im vorliegenden Datensatz sind die bekannten und besetzten Schwarzstorchhorste der Jahre 2000 bis 2016 dargestellt.

Aus dem Bericht „Die Situation von See-, Schrei- und Fischadler sowie von Schwarzstorch und Wanderfalke in Mecklenburg-Vorpommern“ (LUNG 2011):

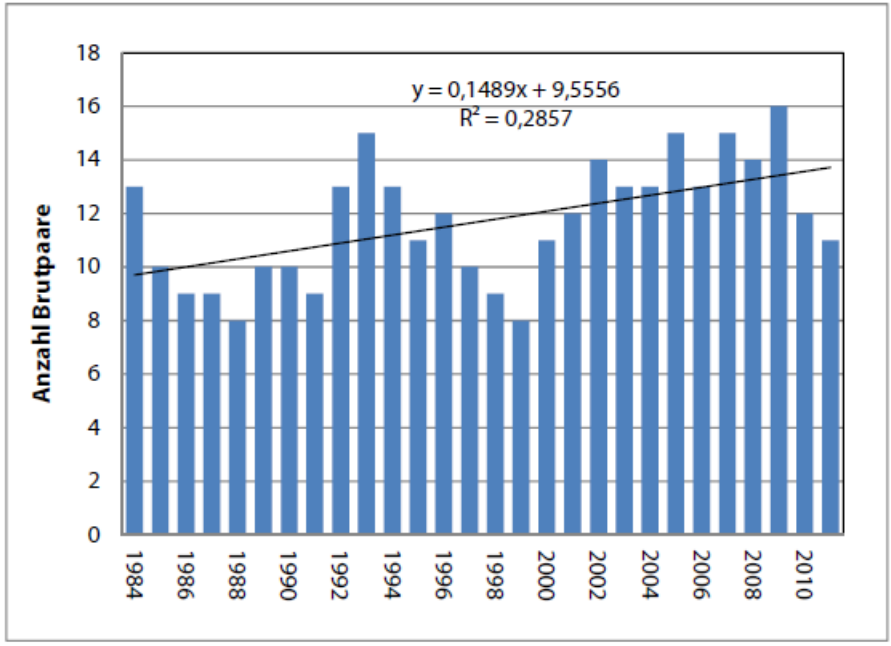


Abb. 1: Entwicklung des Brutbestandes des Schwarzstorches in Mecklenburg-Vorpommern 1984-2011. Die Bestandszunahme ist signifikant ( $p < 0,01$ ; geprüft mit SPSS 13.0, F-Test in ANOVA).

Link zum Bericht:  
[http://www.lung.mv-regierung.de/dateien/bericht\\_grossvoegel\\_mv\\_2011.pdf](http://www.lung.mv-regierung.de/dateien/bericht_grossvoegel_mv_2011.pdf)  
sowie zum Brutbericht 2011/2012:  
[http://www.lung.mv-regierung.de/dateien/grossvoegel\\_mv\\_brutergeb\\_n\\_2011\\_12.pdf](http://www.lung.mv-regierung.de/dateien/grossvoegel_mv_brutergeb_n_2011_12.pdf)

**Aufgrund von artenschutzrechtlichen Bestimmungen ist dieser Datensatz nur für den behördeninternen Gebrauch bestimmt. Jede Weitergabe an Dritte ist unzulässig. Über eine weitergehende Verwendung der Daten entscheidet das LUNG in Verbindung mit dem Landeskoordinator im Einzelfall.**

**Typ:**  Polygon  Linie  Punkt  
**Maßstab:** 1:25.000 **Genauigkeit:** siehe Attribut „TOLERANZ“  
**Quelle:** Projektgruppe Großvogelschutz Mecklenburg-Vorpommern  
**Rechte:** Projektgruppe Großvogelschutz Mecklenburg-Vorpommern; LUNG  
**Erstaufnahme:** 2000 **Letzte Änderung:** 03/2017  
**Bearbeiter:** Geodaten, Sachdaten: Landeskoordinator (C. Rohde)  
 Übernahme in die Artendatenbank MV (MultiBaseCS) und Aufbereitung für  
 das LINFOS: LUNG 230-2 (M. Holz)  
 fachliche Verantwortung: LUNG 210 (C. Herrmann)  
**Vollständigkeit:** für das Land M-V  
**Bezugssystem:**  
 ETRS89 (Ellipsoid: GRS80) mit UTM-Abbildung (6-Grad-Zonensystem, Zone 33)  
 abweichendes Bezugssystem: \_\_\_\_\_  
**topologisch geprüft:** ja  nein

sst\_p.dbf (Attributtabelle)

Attributname	Attributbedeutung	Verknüpfung	Quelle	Aktualität
ID	fortlaufende, nicht eindeutige Nummerierung		Projektgruppe Großvogelschutz M-V	2000 - 2016
REVIER_NR	Angabe des Forst-Revieres			
ORTSNAME	geographische Lagebeschreibung des Horstes			
GUID_ORT	# GUID aus MBCS			
TOLERANZ	Angabe zur Genauigkeit			
HORSTBAUM	Angabe zum Horstbaum			
KREIS	Altkreis: Landkreis bzw. kreisfreie Stadt			
MTB_Q	Messtischblatt-Quadrant			
ERSTANS	Bekannt seit/Erstansiedlung, Angabe des Jahres			
STATUS2000	Anwesenheit des Paares, Bruterfolg im Jahr 2000			
STATUS2001	Anwesenheit des Paares, Bruterfolg im Jahr 2001			
STATUS2002	Anwesenheit des Paares, Bruterfolg im Jahr 2002			
STATUS2003	Anwesenheit des Paares, Bruterfolg im Jahr 2003			
STATUS2004	Anwesenheit des Paares, Bruterfolg im Jahr 2004			
STATUS2005	Anwesenheit des Paares, Bruterfolg im Jahr 2005			
STATUS2006	Anwesenheit des Paares, Bruterfolg im Jahr 2006			

STATUS2007	Anwesenheit des Paares, Bruterfolg im Jahr 2007			
STATUS2008	Anwesenheit des Paares, Bruterfolg im Jahr 2008			
STATUS2009	Anwesenheit des Paares, Bruterfolg im Jahr 2009			
STATUS2010	Anwesenheit des Paares, Bruterfolg im Jahr 2010			
STATUS2011	Anwesenheit des Paares, Bruterfolg im Jahr 2011			
STATUS2012	Anwesenheit des Paares, Bruterfolg im Jahr 2012			
STATUS2013	Anwesenheit des Paares, Bruterfolg im Jahr 2013			
STATUS2014	Anwesenheit des Paares, Bruterfolg im Jahr 2014			
STATUS2015	Anwesenheit des Paares, Bruterfolg im Jahr 2015			
STATUS2016	Anwesenheit des Paares, Bruterfolg im Jahr 2016	sst_p.lyr sst_p.qml		
HSZ	Ableitung Horstschutzzone		LUNG	2016
<b>META_MV</b>	URL der relevanten Metadaten			

Pflichtfeld **Ja** / Nein

# Primärschlüsselfeld

<b>Attribut:</b> ID	
Typ: N (S)	3 Dezimalstellen: 0
<b>Inhalt:</b>	<b>Bedeutung:</b>
nn	fortlaufende Nummerierung

<b>Attribut:</b> REVIER_NR	
Typ: C	Länge: 6
<b>Inhalt:</b>	<b>Bedeutung:</b>
xxxxx...	Angabe der Forstrevier-Nr.
k. A.	keine Angabe

<b>Attribut:</b> ORTSNAME	
Typ: C	27
<b>Inhalt:</b>	<b>Bedeutung:</b>
xxxxx...	Bezeichnung der geographischen Lage (meist Ortsname)

<b>Attribut:</b> GUID_ORT	
Typ: C	Länge: 38
<b>Inhalt:</b>	<b>Bedeutung:</b>
xxxxx...	eindeutige Nummer (GUID) zum Horststandort aus MultiBaseCS

<b>Attribut:</b> TOLERANZ	
Typ: C	Länge: 15
<b>Inhalt:</b>	<b>Bedeutung:</b>
genau bis 100 m	[Kategorie aus der MultiBaseCS-Referenz]

<b>Attribut:</b> HORSTBAUM	
Typ: C	Länge: 32
<b>Inhalt:</b>	<b>Bedeutung:</b>
xxxxx...	Angabe der Horstbaumart (inkl. Angabe der genaueren Lokalisation des Horstes am Baum)
k. A.	keine Angabe

<b>Attribut:</b> KREIS	
Typ: C	Länge: 3
<b>Inhalt:</b>	<b>Bedeutung:</b>
xxx	Landkreis (bis zur Kreisgebietsreform am 4.9.2011)
DBR	Landkreis Bad Doberan
DM	Landkreis Demmin
GUE	Landkreis Güstrow
LWL	Landkreis Ludwigslust
MST	Landkreis Mecklenburg-Strelitz
MUE	Landkreis Müritz
NWM	Landkreis Nordwestmecklenburg
PCH	Landkreis Parchim
UER	Landkreis Uecker-Randow

<b>Attribut:</b> MTB_Q	
Typ: C	Länge: 6
<b>Inhalt:</b>	<b>Bedeutung:</b>
xxxx-x	Angabe des Messtischblatt-Quadranten

<b>Attribut:</b> ERSTANS	
Typ: N(s)	Länge: 4
<b>Inhalt:</b>	<b>Bedeutung:</b>
nnnn	Jahr der Erstansiedlung

<b>Attribut:</b> STATUS20XX	
Typ: C	Länge: 4/5
<b>Inhalt:</b>	<b>Bedeutung:</b>
xxxx	Angabe zum Brutstatus für die Jahre 2000 (XX = 00) bis 2016 (XX = 16)
BPa/BPx	Brutpaar (keine Angabe zum Bruterfolg möglich)
BPo	Brutpaar ohne Bruterfolg
BPm1	Brutpaar mit Bruterfolg (1 ausgeflogener Jungvogel)
BPm1?	Brutpaar mit Bruterfolg (unklar ob 1 ausgeflogener Jungvogel)
BPm2	Brutpaar mit Bruterfolg (2 ausgeflogene Jungvögel)
BPm3	Brutpaar mit Bruterfolg (3 ausgeflogene Jungvögel)
BPm4	Brutpaar mit Bruterfolg (4 ausgeflogene Jungvögel)

BPm5	Brutpaar mit Bruterfolg (5 ausgeflogene Jungvögel)
BPm?/BPmx	Brutpaar mit Bruterfolg (keine Angabe zur Anzahl der ausgeflogenen Jungvögel)
BZB	Brutzeitbeobachtung
E	Einzelvogel
RPa	Revierpaar anwesend
?	keine eindeutige Angabe zum Brut- oder Revierpaar
-	keine Anwesenheit

<b>Attribut:</b> HSZ	
Typ: C 1	
<b>Inhalt:</b>	<b>Bedeutung:</b>
x	Ableitung einer Horstschutzzone im Shapefile „sst_hsz16“ (seit 2000 mindestens einmal besetzt und die Horstschutzzone nicht ausdrücklich aufgehoben);  Horstschutzzonen bestehen grundsätzlich auch bei Nichtbesetzung weiter, sie <u>können auf Antrag</u> (beim Schwarzstorch i.d.R. ab 10 Jahre Nichtbesetzung) aufgehoben werden.
-	keine Ableitung einer Horstschutzzone im Shapefile „sst_hsz16“ Hinweis: Tritt derzeit nicht auf.

<b>Attribut:</b> META_MV	
Typ: C Länge: 80	
<b>Inhalt:</b>	<b>Bedeutung:</b>
xxxxx...	URL der relevanten Metadaten