

Geodaten Naturschutz	natur
Artvorkommen	arten
Tierarten	fauna
Vögel	voegel
Brutvögel	brutvog

Name: Schwarzstorch 2007–2016 (Rasterdarstellung)	Kurz: sst_r
--	--------------------

Erläuterung:

- Die Schwarzstorchhorste werden landesweit jährlich von den ehrenamtlich tätigen Horstbetreuern (Projektgruppe Großvogelschutz Mecklenburg-Vorpommern) erfasst. Die Brutangaben werden vom Landeskoordinator, Herrn Rohde, zusammengestellt. Mit den dabei erfassten Daten wird der Geodatenbestand „Schwarzstorch“ (sst_p.*) jährlich aktualisiert.
- Aus diesem wurde der vorliegende Datenbestand für die Jahre 2007-2016 abgeleitet.
- Die Daten liegen als Rasterdaten, bezogen auf Messtischblatt-Quadranten (MTBQ) vor.

Aus dem Bericht „Die Situation von See-, Schrei- und Fischadler sowie von Schwarzstorch und Wanderfalke in Mecklenburg-Vorpommern“ (LUNG 2011):

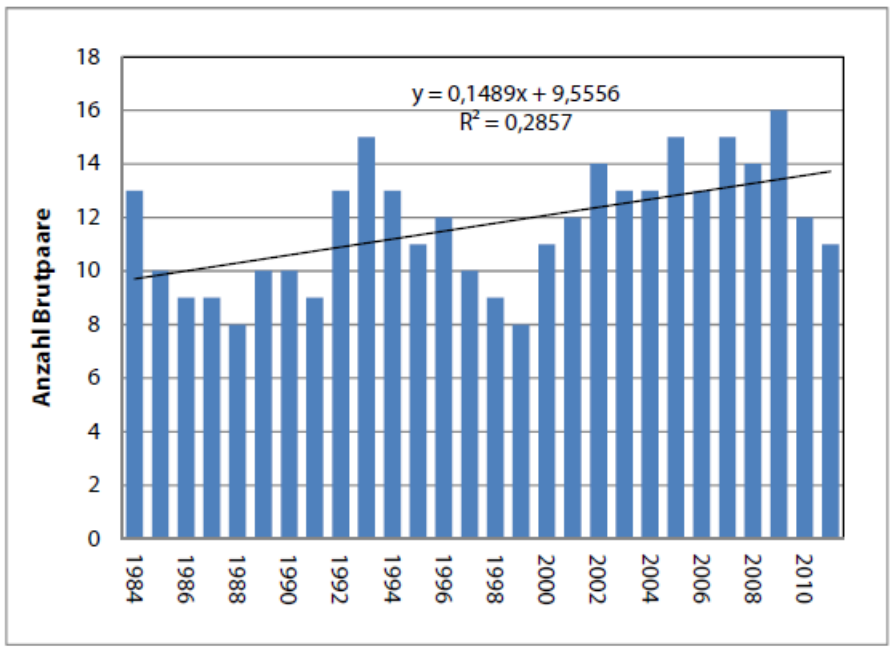


Abb. 1: Entwicklung des Brutbestandes des Schwarzstorches in Mecklenburg-Vorpommern 1984-2011. Die Bestandszunahme ist signifikant ($p < 0,01$; geprüft mit SPSS 13.0, F-Test in ANOVA).

Link zum Bericht:
http://www.lung.mv-regierung.de/dateien/bericht_grossvoegel_mv_2011.pdf
sowie zum Brutbericht 2011/2012:
http://www.lung.mv-regierung.de/dateien/grossvoegel_mv_brutergeb_n_2011_12.pdf

Typ:	<input checked="" type="checkbox"/> Polygon	<input type="checkbox"/> Linie	<input type="checkbox"/> Punkt
-------------	---	--------------------------------	--------------------------------

Maßstab: **Genauigkeit:**

Quelle: Geodatenbestand „Schwarzstorch“ (sst_p.*)

Rechte: LUNG M-V

Erstaufnahme: 2007 **Letzte Änderung:** 03/2017

Bearbeiter: Geodaten, Metadaten: LUNG 230-2 (M. Holz)
fachliche Verantwortung: LUNG 210 (C. Herrmann)

Vollständigkeit: für das Land M-V

Bezugssystem:
 ETRS89 (Ellipsoid: GRS80) mit UTM-Abbildung (6-Grad-Zonensystem, Zone 33)
 abweichendes Bezugssystem: _____

topologisch geprüft: ja nein

sst_r.dbf (Attributtabelle)

Attributname	Attributbedeutung	Verknüpfung	Quelle	Aktualität	
MTB_Q	# Messtischblatt-Quadrant (MTBQ)		LUNG	2016	
META_MV	Verknüpfung zum zugehörigen Metadatensatz				
ANZ07	Anzahl besetzter Horste 2007 pro MTBQ		Projektgruppe Großvogelschutz M-V		
ANZ08	Anzahl besetzter Horste 2008 pro MTBQ				
ANZ09	Anzahl besetzter Horste 2009 pro MTBQ				
ANZ10	Anzahl besetzter Horste 2010 pro MTBQ				
ANZ11	Anzahl besetzter Horste 2011 pro MTBQ				
ANZ12	Anzahl besetzter Horste 2012 pro MTBQ				
ANZ13	Anzahl besetzter Horste 2013 pro MTBQ				
ANZ14	Anzahl besetzter Horste 2014 pro MTBQ				
ANZ15	Anzahl besetzter Horste 2015 pro MTBQ				
ANZ16	Anzahl besetzter Horste 2016 pro MTBQ				
LEG	Anzahl besetzter Horste 2015 pro MTBQ und Anzeige besetzter Horste 2007-2014	sst_r.lyr sst_r.qml			LUNG

Pflichtfeld **Ja** / Nein

Primärschlüsselfeld

Attribut: MTB_Q	
Typ: C	Länge: 6
Inhalt:	Bedeutung:
xxxx-x	Angabe des Messtischblatt-Quadranten

Attribut: META_MV	
Typ: C	Länge: 64
Inhalt:	Bedeutung:
xxxxx...	URL der relevanten Metadaten

Attribut: ANZ07	
Typ: N (S)	Länge: 4 Dezimalstellen: 0
Inhalt:	Bedeutung:
n	Anzahl der besetzten Horste pro MTBQ 2007

Attribut: ANZ08	
Typ: N (S)	Länge: 4 Dezimalstellen: 0
Inhalt:	Bedeutung:
n	Anzahl der besetzten Horste pro MTBQ 2008

Attribut: ANZ09	
Typ: N (S)	Länge: 4 Dezimalstellen: 0
Inhalt:	Bedeutung:
n	Anzahl der besetzten Horste pro MTBQ 2009

Attribut: ANZ10	
Typ: N (S)	Länge: 4 Dezimalstellen: 0
Inhalt:	Bedeutung:
n	Anzahl der besetzten Horste pro MTBQ 2010

Attribut: ANZ11	
Typ: N (S)	Länge: 4 Dezimalstellen: 0
Inhalt:	Bedeutung:
n	Anzahl der besetzten Horste pro MTBQ 2011

Attribut: ANZ12	
Typ: N (S)	Länge: 4 Dezimalstellen: 0
Inhalt:	Bedeutung:
n	Anzahl der besetzten Horste pro MTBQ 2012

Attribut: ANZ13		
Typ: N (D)	Länge: 19	Dezimalstellen: 0
Inhalt:	Bedeutung:	
n	Anzahl der besetzten Horste pro MTBQ 2013	

Attribut: ANZ14		
Typ: N (S)	Länge: 4	Dezimalstellen: 0
Inhalt:	Bedeutung:	
n	Anzahl der besetzten Horste pro MTBQ 2014	

Attribut: ANZ15		
Typ: N (S)	Länge: 4	Dezimalstellen: 0
Inhalt:	Bedeutung:	
n	Anzahl der besetzten Horste pro MTBQ 2015	

Attribut: ANZ16		
Typ: N (S)	Länge: 4	Dezimalstellen: 0
Inhalt:	Bedeutung:	
n	Anzahl der besetzten Horste pro MTBQ 2016	

Attribut: LEG		
Typ: N (S)	Länge: 4	Dezimalstellen: 0
Inhalt:	Bedeutung:	
n	Anzahl der besetzten Horste pro MTBQ 2016	
99	im Jahr 2016 war kein Horst im MTBQ besetzt; in den Jahren 2007-2015 war in dem MTBQ jedoch mindestens ein Mal ein Horst besetzt	